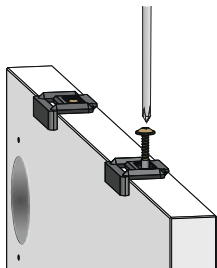
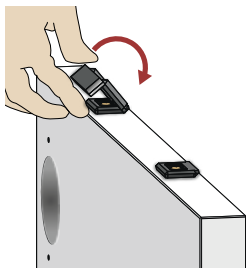


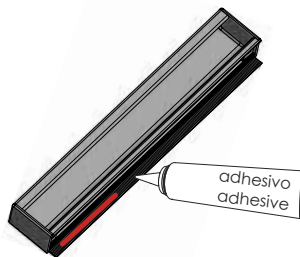
1 Colocar referencia en la cara exterior y atornillar.
Place the reference from the front side and screw.
Poser l'indicateur de position à la face frontal de la porte et visser



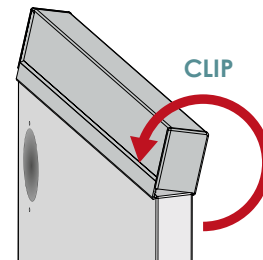
2 Quitar referencias
Remove references
Retirer les indicateurs de position



3 Aplicar adhesivo
Apply adhesive
Appliquer l'adhésif



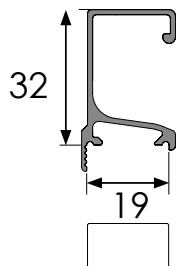
4 Colocar desde la cara exterior
Place the handle from the front side.
Situier le pogné retenant par la face extérieure de la porte



CLIP

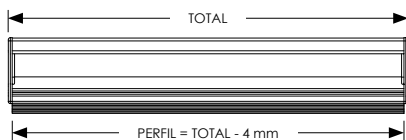
5 Girar hacia la cara interior hasta oír ¡click!
Push handle down towards the back side until you hear ¡click!
Tourner jusqu'au clic

Medidas a considerar
Measurements to consider
Mesures à prendre en compte



Grosor de la puerta 19 mm
Door's thickness 19 mm
Épaisseur de la porte 18 mm

Longitud tirador - número de clips
Handle length - number of clips
Longueurs de poigné - numéro de clips



Cote de profil | Profile Cut | coupe du profil = TOTAL - 4 mm

- 2 clips** — tiradores menores de 700 mm
handles under 700 mm
poignées inférieures à 700 mm
- 3 clips** — tiradores de 800 a 1600 mm
handles from 800 up to 1600 mm
poignées de 800 à 1600 mm
- 4 clips** — tiradores mayores de 1700 mm
handles longer than 1700 mm
poignées supérieures à 1700 mm

Componentes
Components
Composants



Perfil de Aluminio
Aluminum profile
Profile aluminium



Terminales
Caps
Embouts



Clips

Acabados
Finishes
Finitions

- 35** plata mate
matt silver
argent mat
- 04** plata brillo
chrome effect
eect chrome
- 60** antracita
anthracite
anthracite

- 50** inox mate - champagne
matt inox - champagne
inox mat - champagne
- 52/52M** negro brillo / negro mate
gloss black / matt black
noir brillant / noir mat
- 01/01M** blanco brillo / blanco mate
gloss white / matt white
blanc brillant / blanc mat

Montaje de terminales | End caps assembly

Encajar el terminal con un martillo de nailon para evitar daños

Assemble end caps using a rubber mallet to avoid damages

Utilisez un maillet en caoutchouc pour installer les embouts et éviter les dommages

