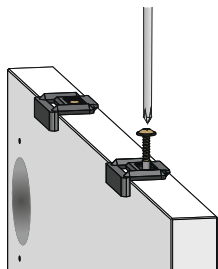


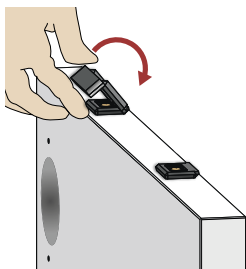
1

Colocar referencia en la cara exterior y atornillar.
Place the reference from the front side and screw.
Poser l'indicateur de position à la face frontal de la porte et visser



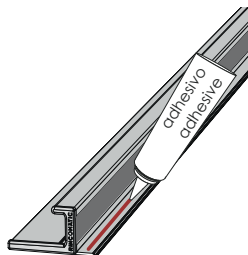
2

Quitar referencias
Remove references
Retirer les indicateurs de position



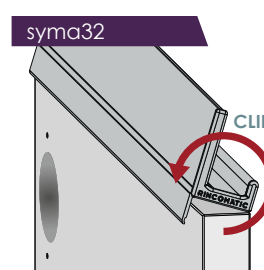
3

Aplicar adhesivo
Apply adhesive
Appliquer l'adhésif



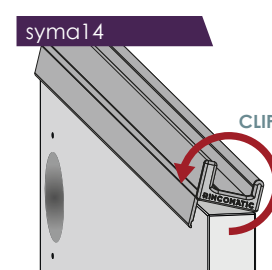
4

Colocar desde la cara exterior
Place the handle from the front side.
Situer le poignée retenant par la face extérieure de la porte

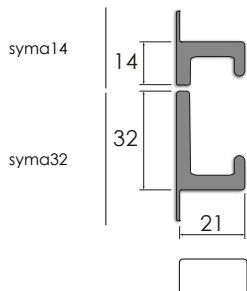


5

Girar hacia la cara interior hasta oír ¡click!
Push handle down towards the back side until you hear ¡click!
Tourner jusqu'au clic



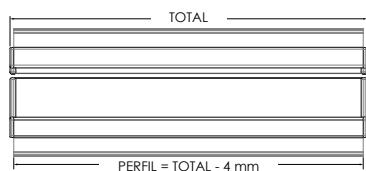
Medidas a considerar
Measurements to consider
Mesures à prendre en compte



Grosor de la puerta superior a 18 mm
Door's thickness higher than 18 mm

Épaisseur de la porte supérieur à 18 mm

Longitud tirador - número de clips
Handle length - number of clips
Longueurs de poignée - numéro de clips



Longitud perfil | Profile length | Longueur profilé = TOTAL - 4 mm

- 2 clips** — tiradores menores de 700 mm
handles under 700 mm
poignées inférieures à 700 mm
- 3 clips** — tiradores de 800 a 1600 mm
handles from 800 up to 1600 mm
poignées de 800 à 1600 mm
- 4 clips** — tiradores mayores de 1700 mm
handles longer than 1700 mm
poignées supérieures à 1700 mm

Componentes
Components
Composants

Perfil de Aluminio
Aluminum profile
Profilé aluminium



syma32



syma14

Terminales
Caps
Embouts



Clips

Acabados
Finishes
Finitions

35 plata mate
matt silver
argenté mat

04 plata brillo
chrome effect
effet chrome

60 antracita
anthracite
anthracite

50 inox mate - champagne
matt inox - champagne
inox mat - champagne

52/52M negro brillo / negro mate
gloss black / matt black
noir brillant / noir mat

01/01M blanco brillo / blanco mate
gloss white / matt white
blanc brillant / blanc mat

Montaje de terminales | End caps assembly

Encajar el terminal con un martillo de caucho para evitar daños

Assemble end caps using a rubber mallet to avoid damages

Utilisez un marteau en caoutchouc pour installer les embouts et éviter les dommages

