



Syma5 EDGE_Contínuo



pag 2

Ideal para la apertura de **CAJONES**

An ideal version for **DRAWERS**

Idéal pour ouvrir les **TIROIRS**

Syma5 EDGE_Giro



pag 3

Permite el giro de la puerta evitando choques con el tirador contiguo

Enables opening **DOORS**

Permet d'ouvrir les **PORTES**

Syma5 EDGE_Integrado



pag 4

La versión **INTEGRADO** se adapta a tus preferencias. Decide el tamaño, la ubicación y el acabado

INTEGRADO version adapts to your preferences. You just choose the size, location, and color

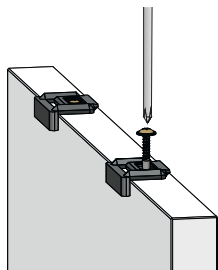
La version **INTEGRADO** s'adapte à vos préférences. Décidez du taille, de l'emplacement et de l'hébergement

Syma5 EDGE_Contínuo



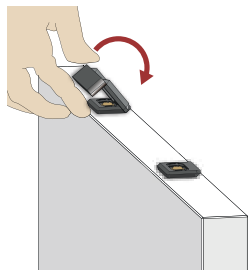
1

Colocar referencia en la cara exterior y atornillar.
Place the reference from the front side and screw.
Poser l'indicateur de position à la face frontal de la porte et visser



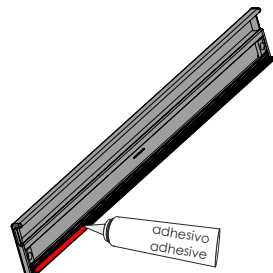
2

Quitar referencias
Remove references
Retirer les indicateurs de position



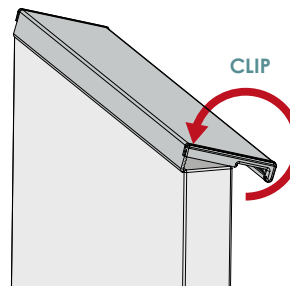
3

Aplicar adhesivo
Apply adhesive
Appliquer l'adhésif



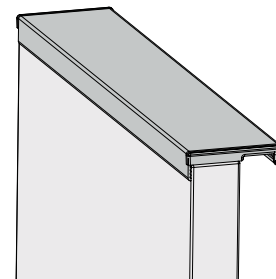
4

Colocar desde la cara exterior
Place the handle from the front side.
Situier le pognié retenant par la face extérieure de la porte

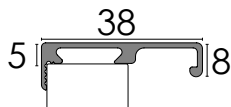


5

Girar hacia la cara interior hasta oír ¡clip!
Push handle down towards the back side until you hear Clip!
Tourner jusqu'au clic

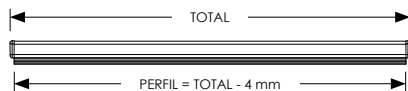


Medidas a considerar
Measurements to consider
Mesures à prendre en compte



Grosor de la puerta superior a 18 mm
Door's thickness higher than 18 mm
Épaisseur de la porte supérieur à 18 mm

Longitud tirador - número de clips
Handle length - number of clips
Longueurs de poigné - numéro de clips



Cortede perfil | Profile Cut | coupe du profil = TOTAL - 4 mm

- 2 clips** | tiradores menores de 700 mm
handles under 700 mm
poignées inférieures à 700 mm
- 3 clips** | tiradores de 800 a 1600 mm
handles from 800 up to 1600 mm
poignées de 800 à 1600 mm
- 4 clips** | tiradores mayores de 1700 mm
handles longer than 1700 mm
poignées supérieures à 1700 mm

Componentes
Components
Composants



Acabados
Finishes
Finitions

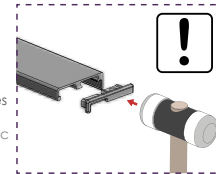
- 35** plata mate / matt silver / argent mat
- 04** efecto cromo / chrome effect / effet chrome
- 60** antracita / anthracite / antracite
- 50** inox mate - champagne / inox mat - champagne
- 52/52M** negro brillo / negro mate / gloss black / matt black / noir brillant / noir mat
- 01/01M** blanco brillo / blanco mate / gloss white / matt white / blanc brillant / blanc mat

Montaje de terminales | End caps assembly

Encajar el terminal con un martillo de nailon para evitar daños

Assemble end caps using a rubber mallet to avoid damages

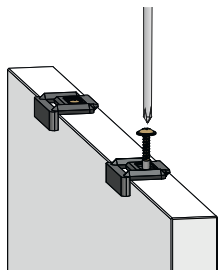
Utilisez un maillet en caoutchouc pour installer les embouts et éviter les dommages



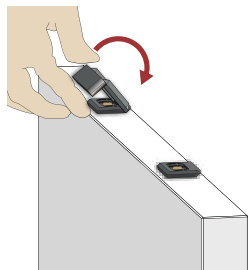
Syma5 EDGE_Giro



1 Colocar referencia en la cara exterior y atornillar.
Place the reference from the front side and screw.
Poser l'indicateur de position à la face frontal de la porte et visser



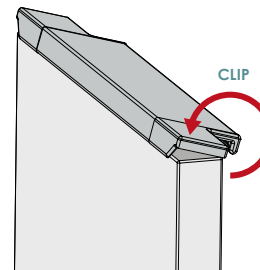
2 Quitar referencias
Remove references
Retirer les indicateurs de position



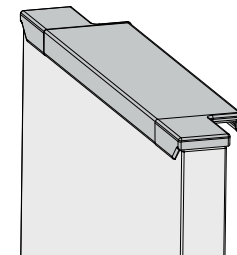
3 Aplicar adhesivo
Apply adhesive
Appliquer l'adhésif



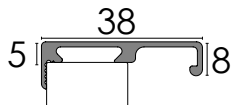
4 Colocar desde la cara exterior
Place the handle from the front side.
Situier le pognié retenant par la face extérieure de la porte



5 Girar hacia la cara interior hasta oír ¡clip!
Push handle down towards the back side until you hear Clip!
Tourner jusqu'au clic

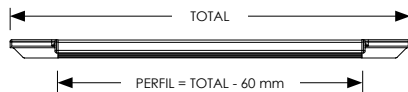


Medidas a considerar
Measurements to consider
Mesures à prendre en compte



Grosor de la puerta superior a 18 mm
Door's thickness higher than 18 mm
Épaisseur de la porte supérieur à 18 mm

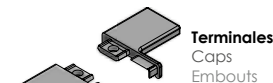
Longitud tirador - número de clips
Handle length - number of clips
Longueurs de poigné - numéro de clips



Corte de perfil | Profile Cut | coupe du profil = TOTAL - 60 mm

- 2 clips** | tiradores menores de 700 mm
handles under 700 mm
poignées inférieures à 700 mm
- 3 clips** | tiradores de 800 a 1600 mm
handles from 800 up to 1600 mm
poignées de 800 à 1600 mm
- 4 clips** | tiradores mayores de 1700 mm
handles longer than 1700 mm
poignées supérieures à 1700 mm

Componentes
Components
Composants



Acabados
Finishes
Finitions

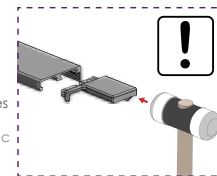
- 35** plata mate / matt silver / argent mat
- 04** efecto cromo / chrome effect / effet chrome
- 60** antracita / anthracite / anthracite
- 50** inox mate - champagne / inox mat - champagne
- 52/52M** negro brillo / negro mate / gloss black / matt black / noir brillant / noir mat
- 01/01M** blanco brillo / blanco mate / gloss white / matt white / blanc brillant / blanc mat

Montaje de terminales | End caps assembly

Encajar el terminal con un martillo de nailon para evitar daños

Assemble end caps using a rubber mallet to avoid damages

Utilisez un maillet en caoutchouc pour installer les embouts et éviter les dommages



Syma5 EDGE_Integrado



Grosor de la puerta 19 mm
Door's thickness 19 mm
Épaisseur de la porte 19 mm

RINCOMATIC®
www.rincomatic.com

1

TAMAÑO DEL TIRADOR
HANDLE SIZE
TAILLE DE LA POIGNÉE

TOTAL

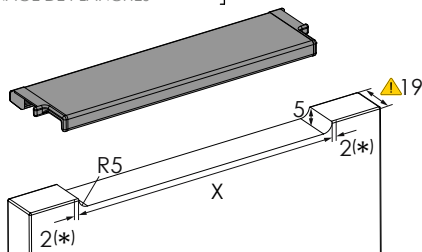
CORTE DE PERFIL - MEDIDAS
PROFILE CUTTING - DIMENSIONS
COUPE DE PROFIL - MESURES

TOTAL - 16 mm

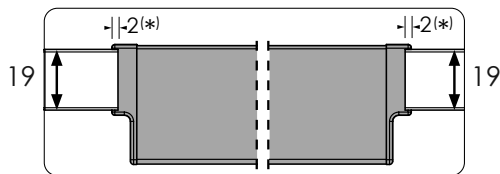


MECANIZACIÓN DEL TABLERO
BOARD MACHINING
USINAGE DE PLANCHES

X = TOTAL - 4 mm

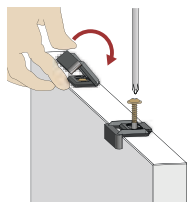


! Grosor de la puerta 19 mm
Door's thickness 19 mm
Épaisseur de la porte 19 mm



2

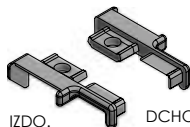
Colocar referencia en la cara exterior, atornillar y quitar referencias.
Place the reference from the front side and screw. Remove references
Poser l'indicateur de position à la face frontale de la porte et visser.
Retirer les indicateurs de position



Componentes
Components
Composants



Perfil de Aluminio
Aluminum profile
Profile aluminium



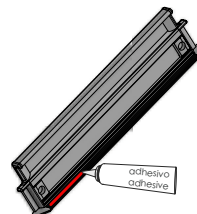
Juego de Terminales
Caps
Embouts



Clips

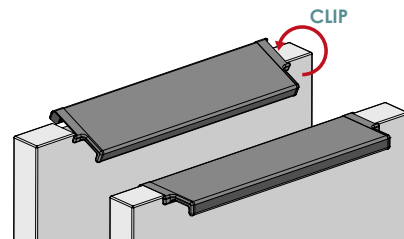
3

Aplicar adhesivo
Apply adhesive
Appliquer l'adhésif



4

Colocar desde la cara exterior. Girar hacia la cara interior hasta oír ¡click!
Place the handle from the front side. Push handle down towards the back side until you hear Clip!
Situer le pognin retenant par la face extérieure de la porte. Tourner jusqu'au clic



Acabados
Finishes
Finitions

35 plata mate
matt silver
argent mat

04 efecto cromo
chrome effect
effect chrome

60 antracita
anthracite
anthracite

50 inox mate - champagne
matt inox - champagne
inox mat - champagne

52/52M negro brillo / negro mate
gloss black / matt black
noir brillant / noir mat

01/01M blanco brillo / blanco mate
gloss white / matt white
blanc brillant / blanc mat

Montaje de terminales

End caps assembly

Encajar el terminal con un martillo de nailon para evitar daños

Assemble end caps using a rubber mallet to avoid damages

Utilisez un maillet en caoutchouc pour installer les embouts et éviter les dommages

